

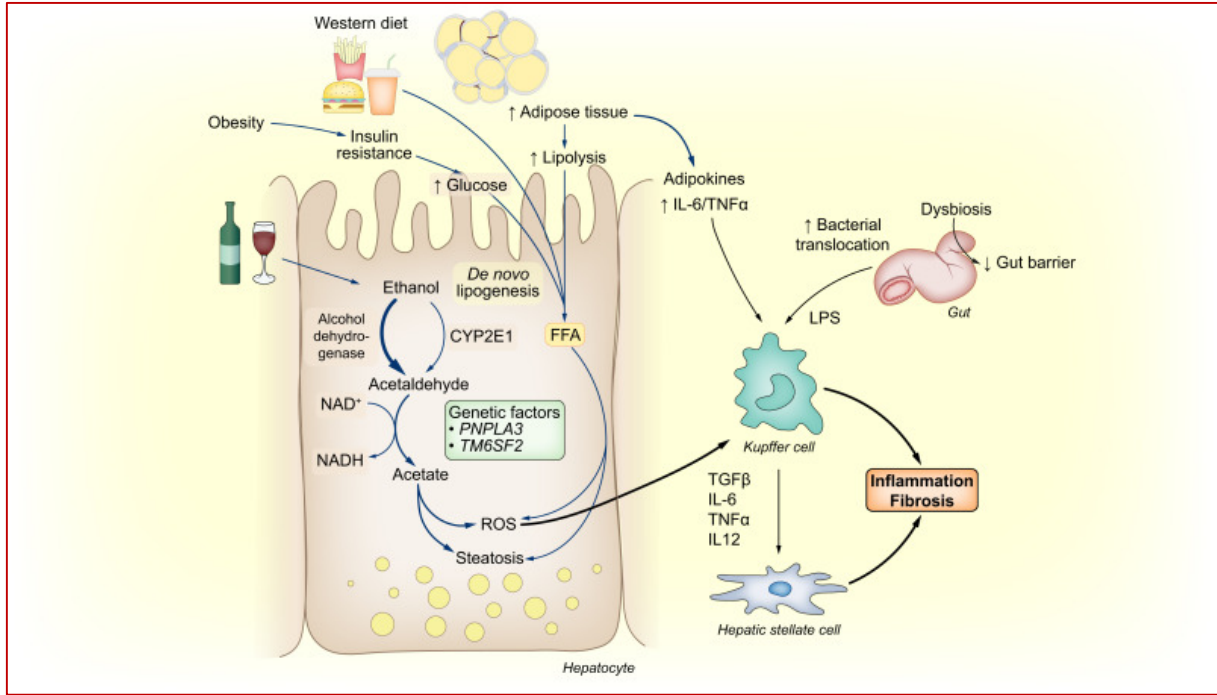


Mayıs 2020 Sayı 2

Hazırlayan: Dr. Savaş Göktürk

1- Kombine Alkolik ve Alkol Dışı Steatohepatit

Metabolik sendrom ve alkol tüketimi kronik karaciğer hastalığının iki önemli nedenidir. Sıklıkla bir tanesi baskın tabloyu oluştursa da bazen diğeri yardımcı etken olarak morbidite ve mortalite artışına etki edebilmektedir. Ortak patojenik yollara sahip olmaları her iki hastalık için ortak potansiyel tedavi hedeflerini barındırmaktadır. Bu derlemede, Alexandre Louvet ve arkadaşları Alkolik ve Non-Alkolik Steatohepatit (ASH ve NASH) patogenezi, tedavisini ve gelecekteki olası zorluklar ve yaklaşımları özetlemiştir.



Louvet, Alexandre et al.

Combined Alcoholic and Non-alcoholic Steatohepatitis

JHEP Reports, May 2020

DOI: <https://doi.org/10.1016/j.jhepr.2020.100101>

Bu bülten Türk Karaciğer Araştırmaları Derneği (TKAD) tarafından, bilimsel gelişime katkı amacı ile hazırlanmaktadır ve yayımlanmaktadır. Makalelerin içeriklerinin tıbbi ve hukuki sorumluluğu ilgili yazar ve yayınevlerine aittir. Paylaşılması istenen güncel makalelerin, formata uygun bir şekilde dernek e-posta adresine (tasl@tasl.org.tr) yollanması gerekmektedir. TKAD adına sahibi: Ramazan İdilman (Başkan) Bülten editörü: Arif Mansur Coşar