



HEPATOLOJİDE BU HAFTA

Sayı: 221

Hazırlayan: Gupse Adalı

Diyabetik ve diyabetik olmayanlar arasında biyopsi ile kanıtlanmış metabolik disfonksiyon ilişkili steatotik hastalıkta karaciğer sertliği progresyonu: Prospektif çok merkezli çalışma

Liver stiffness progression in biopsy-proven metabolic dysfunction-associated steatotic disease among people with diabetes versus people without diabetes: A prospective multicenter study

Huang DQ, Wilson LA, Behling C, et al.

Hepatology. July 19, 2024.

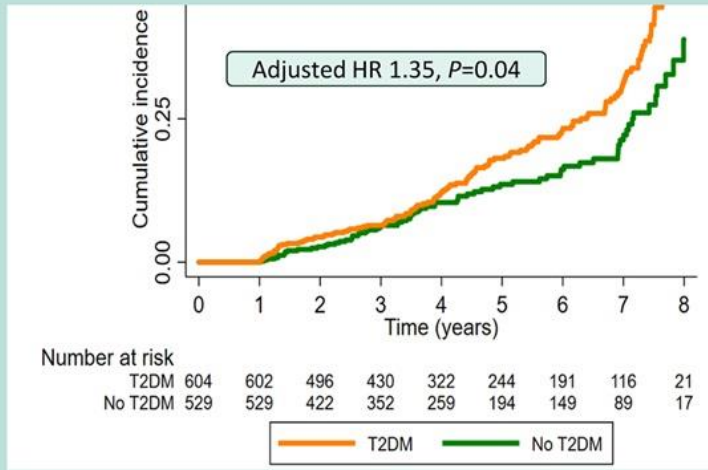
doi:10.1097/HEP.0000000000001015

Giriş ve Amaç: Biyopsi ile kanıtlanmış metabolik disfonksiyon ilişkili steatotik karaciğer hastalığında (MASLD) tip 2 diyabetli (T2DM) ve T2DM olmayanlarda transient elastografi (VCTE) ile karaciğer sertliği ölçümünün (LSM) progresyonuna ilişkin sınırlı veri bulunmaktadır. Büyük, prospektif, çok merkezli bir kohort çalışmasında T2DM'li katılımcılarla T2DM'li olmayan katılımcılarda LSM progresyonu incelenmiştir.

Yaklaşım ve Sonuçlar: Bu çalışmaya biyopsi ile kanıtlanmış MASLD'ı olan ve en az bir yıl arayla VCTE yaptırmış 1.231 yetişkin katılımcı (%62'si kadın) dahil edilmiştir. LSM progresyonu ve regresyonu, başlangıçta T2DM'si olan (n=680) ve olmayan (n=551) katılımcılar arasında karşılaştırma yapılarak, kompanse ileri kronik karaciğer hastalığı için Baveno VII kategorilerindeki LSM kategorisinde sırasıyla \geq %20 artış ve yukarı veya aşağı doğru bir değişiklik ile tanımlanmıştır. Ortalama (\pm SD) yaş ve VKİ sırasıyla 51.8 (\pm 12.0) yıl ve 34.0 (\pm 6.5) kg/m² idi. İlk ve son VCTE ölçümleri arasındaki medyan (IQR) süre 4.1 (2.5-6.5) yıldır. T2DM'li katılımcılarda 4 yılda (%12 vs %10), 6 yılda (%23 vs %16) ve 8 yılda (%50 vs %39) daha fazla LSM progresyonu görüldü (p=0.04). Multivariable Cox regresyon analizinde, T2DM varlığı LSM ilerlemesinin bağımsız prediktörü olmaya devam etmiştir (aHR 1.35, %95 CI 1.01-1.81, p=0.04). T2DM LSM gerilemesi ile ilişkili bulunmamıştır (p=0.71). Ortalama HbA1c LSM progresyonu (p=0.003) ve regresyonu (p=0.02) ile anlamlı olarak ilişkilidir.

Sonuç: Biyopsi ile kanıtlanmış MASLD'lı katılımcılardan oluşan çok merkezli bir çalışmadan elde edilen seri VCTE verilerini kullanarak, T2DM ve HbA1c'nin LSM progresyonu ile ilişkili olduğunu gösterdik.

Liver stiffness progression in type 2 diabetes



Cumulative incidence of LSM progression

Multicenter (n=1,231)
Biopsy-proven MASLD
Prospective
Central pathology review
Protocolized yearly VCTE

Bu bülten Türk Karaciğer Araştırmaları Derneği (TKAD) tarafından, bilimsel gelişime katkı amacı ile hazırlanmakta ve yayınlanmaktadır.

Makalelerin içeriklerinin tıbbi ve hukuki sorumluluğu ilgili yazar ve yayınevlerine aittir.

Paylaşılması istenen güncel makalelerin, formata uygun bir şekilde dernek e-posta adresine (tasl@tasl.org.tr) yollanması gerekmektedir.

TKAD adına sahibi: Zeki Karasu (Başkan)

Bülten editörü: Gupse Adalı